

podesty warsztatowe metalowe

do stanowisk pracy

Podesty typowe - dostępne wielkości:

Oznaczenie:

Wymiary:

M75/10

75x75x10 cm

M100/10

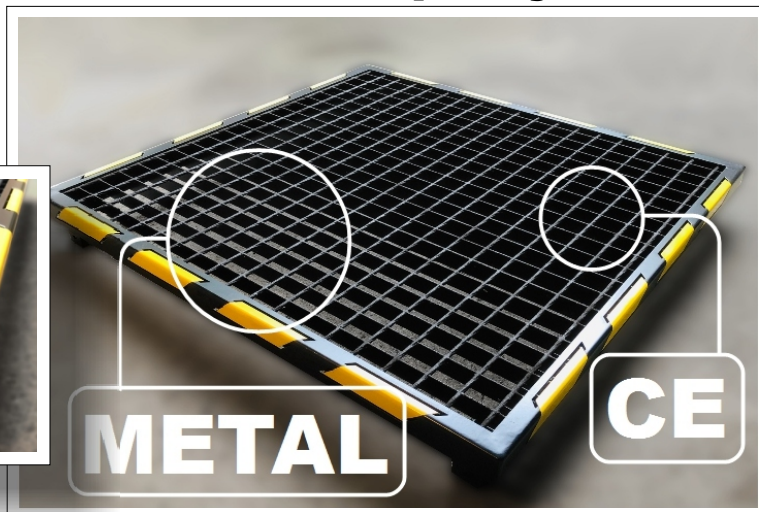
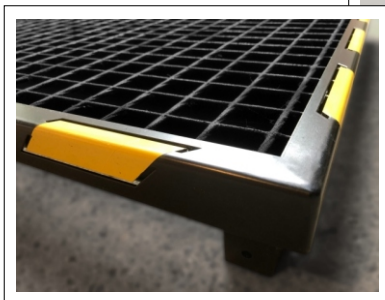
100x75x10 cm

Wysokość podestów:

Podstawowa wysokość podestów **H= 10 cm**

Wysokość podestów można zwiększyć za pomocą dodatkowych nóżek.

Maksymalna wysokość podestów może wynosić **H = 25 cm**



Spełniają wymagania normy **PN-EN/ISO 14122-2** zharmonizowanej z Dyrektywą Maszynową 2006/42/WE

Klasa antypoślizgowości
wg normy DIN 51130

R12

Spełniają wymagania przepisów **BHP**

- Brzozy podestów oznaczone są barwami bezpieczeństwa, co podnosi bezpieczeństwo w miejscu ich stosowania, zapobiegając potknięciom.
- Stanowią dobrą izolację od zimnej i wilgotnej podłogi. Są przy tym stabilne i wytrzymałe na obciążenia użytkowe wymagane normą. Zabezpieczają przed poślizgiem i są łatwe do utrzymania w czystości

Antypoślizgowa faktura i ażurowa powierzchnia podestów zapewniają bardzo dobrą przyczepność obuwia roboczego.

Są wygodne i bezpieczne w użyciu. Znajdują szerokie zastosowanie przy organizacji stanowisk pracy. Stwarzają duże możliwości konfiguracyjne - można je zestawiać w większe platformy robocze.

Podesty mogą być wykorzystywane do zespawania, modernizowania i przeorganizowywania stanowisk pracy w sąsiedztwie zarówno starych, jak i nowych maszyn oraz przy budowaniu zintegrowanych systemów produkcyjnych.

<https://pl.stabimat.com>

<https://www.sklep.europon.pl>

Zapytania ofertowe i zamówienia:

sklep@europon.pl

